

CATÁLOGO AGRO





AGRO

ÍNDICE

2 Implementos

- 2 Semeato
- 4 Sao José
- 8 Bandeirante
- 9 Eco Agrícola
- 13 Omar Martín

14 Elevación y movimiento de carga

- 14 Grúas TKA
- 15 Accesorios
- 16 Cintas transportadoras
- 16 Revestimientos DURATUBO
- 16 Cangilones
- 17 Rodillos y soportes
- 17 Otros productos
- 17 Pesaje Y Automatización

18 Repuestos y consumibles

- 18 Tren de rodaje
- 18 Repuestos para topadora
- 19 Uñas, Dientes y Soportes
- 19 Cuchillas
- 19 Discos
- 19 Piezas para cosechadoras y sembradoras
- 19 Ejes cardanes y mancales
- 20 Cadenas y engranajes

21 Aceros y plásticos especiales

- 21 Aceros Especiales
- 22 Plásticos Especiales

23 Industrias

- 23 Mangas Filtrantes
- 23 Barredoras industriales
- 24 Alambres
- 24 Rulemanes





SEMEATO

SEMRADORAS MÚLTIPLES



SSM FULL 3513 / SSM FULL 4115



SSM 23 / SSM 27 / SSM 35 / SSM 41



SHM 11/13 / SHM 15/17

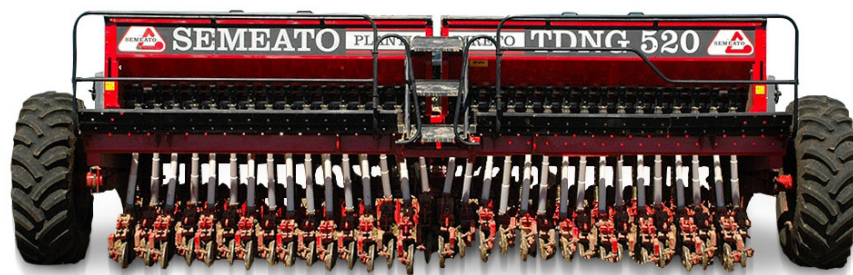


SAM 200



PERSONALLE DRILL 17 /
PERSONALLE DRILL 21

SEBRADORAS



MODELO	TDNG 320	TDNG 420	TDNG 520
Número de líneas x espacio	20 x 17 cm	26 x 17 cm	32 x 17 cm
Potencia aproximada requerida	95 hp	120 hp	140 hp
Capacidad de la sembradora	1.800 litros ~ 1.380 kg	2.250 litros ~ 1.725 kg	2.720 litros ~ 2.050 kg

PLANTADORAS



NEWLAND 09 / 11 / 13 / 15 / 17 / 17/50 / 15/60
NEWLAND FULL 13 / 15/ 17 / 17/50



SSM 13 FFI /SSM 15 FFI



SOL S 7 / SOL S 9 / SOL S 11



SOL QUARANTATRE
con chasis articulado



SAO JOSÉ

CARRETAS GRANELERAS



Modelo:
Gran Speed 33.000



Modelo:
Gran Speed 27.000

HASTA 3 VECES MÁS RÁPIDO!

MAYOR VELOCIDAD, MENOS PÉRDIDAS. SIN ROPIMIENTOS DE GRANOS

Modelos:
Gran Standard 10.500 /
Gran Standard 13.000



Modelos:
Gran Rice 7.500
Gran Rice 10.000



Modelo:
14.000 Multi Speed



CARRETAS AGRÍCOLAS

Modelos:

CAB 8000 LF T16 / CAB 9000 LF T16 / CAB 15000 LF T15 /
CCF 5000 LM D16 / CAB 6000 LM T16



SOBRE CAJA (ACCESORIO)

VAGONES AGRÍCOLAS

Modelos:

VAB 8000 LF SS16 / VAB 8000 LF SD16 / VAB 9000 LF SS16 / VAB 9000 LF
SD16 / VAB 9000 LF ST16 / VAB 15000 LF CB ST15 / VAB 18000 LF ST CM15



TANQUES COMBATE INCENDIOS

Modelos:

TA 6500L T16 CI / TA 10000L T15 CI /
TA 12.000L SS20 CI



RASTRAS NIVELADORAS

Modelos:

GN 20 / GN 24 / GN 28 / GN 32 / GN 36



RASTRAS NIVELADORAS (COMANDO HIDRÁULICO)

Modelos:

GUEPARDO 28 / GUEPARDO 32 / GUEPARDO 36 / GUEPARDO
40 / GUEPARDO 44 / GUEPARDO 48 / GUEPARDO 56



DISTRIBUIDORES DE FERTILIZANTES

Modelo:
1500



Modelo:
10.000 - Correa Simple



Modelo:
12.500 - Correa Doble



RASTRAS ARADORAS INTERMEDIARIAS

Modelos:
BUFALO 12 / BUFALO 14 / BUFALO 16 / BUFALO 18 /
BUFALO 20 / BUFALO 22 / BUFALO 24



RASTRAS ARADORAS

Modelos:
MAMUTE 18 / MAMUTE 20 / MAMUTE 22



ESCARIFICADORES

Modelos:
Ripper JR / Ripper 7 / Ripper 9 / Ripper 11 / Ripper 13 /
Ripper 15



TANDEM ESCARIFICADOR

Modelos:
Double Ripper



ARADOS SUBSOLADORES

Modelos:
AS 1400.5 JRP / AS 1600.5 JRP / AS
1600.5 P / AS 1900.7 P / AS 2350.7 P / AS
2500.9 P / AS 3100.9 P / AS 3100.11 P /
AS 3800.11 P



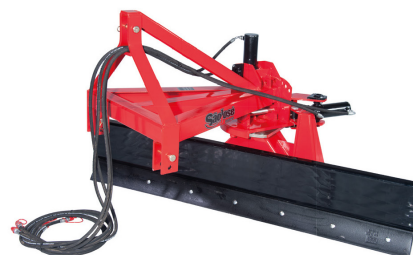
RASTRILLOS LIMPIADORES DE SUELO

Modelos:
GLS 2100.15 / GLS 2500.17 /
GLS 2800.19



PLAINAS AGRÍCOLAS

Modelos:
PA 2000 M / PA 2400 M / PA 2000 H /
PA 2400 H



DESMALZADORAS HIDRÁULICAS

Modelos:

RH 1500 / RH 1800 / RH 1800 (ECCO c/ DIRECCIONADOR) / RH 2000 / RH 2200 / RH 2900 c/ CORREA / RH 3500 c/ CORREA



PERFORADORES DE SUELO

Modelos:

Perforador Cardán con embrage / Perforador Cardán sin embrage



GUINCHES PARA BIG BAG

Modelos:

2000 LF / 2000 LM / 2000 LH / 700 M / 1000 H / 1100 H / 1000 H



DISTRIBUIDORES DE SEMILLA, ABONO, UREA

Modelos:

DS 300 / DS 400 / DS 600 / DS 800 M / DS 800 H / DSD 1300 M / DSD 1300 H / DSD 1400 H / TURBEN 1600 H



TANQUES DISTRIBUIDORES DE ABONO ORGÁNICO

Modelos en vacío:

TA 4000 V T16 / TA 4000 V D16 / TA 5000 V T16 / TA 6500 V T16 / TA 8000 V T15 / TA 10000 V T15

Modelos con bomba lobular:

TA 4000 LT16 / TA 6500 LT16 / TA 8000 LT15 / TA 10.000 LT15



PALAS CARGADORAS

Modelos:

CC 2000 M / CC 2800 H



PLATAFORMAS BASCULANTES

Modelos:

PB 1300 M / PB 1500 M / PB 1700 M / PB 2000 M / PB 2200 M / PB 1700 H / PB 2000 H / PB 2200 H



DESMALZADORAS

Modelos:

RA 1800 / RA 3500





BANDEIRANTE

SISTEMA AUTOMÁTICO DE DESARME Y REARME HIDRÁULICO.

DISCO DE CORTE HASTA 22" CON AJUSTABLE PROFUNDIDAD Y SISTEMA RESORTE DELANTERO



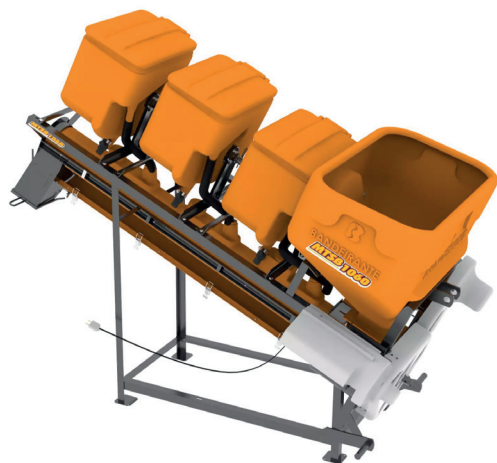
RASTHOR DESCOMPACTADOR

Modelos:
4HD, 5HD, 6HD, H5, H7, H9/V9, V11



PALAS AGRICOLAS

Modelos:
1000, 1550, 1850, 1950, 2200



TRATADORES DE SEMILLAS

Modelo:
1060



ECO AGRICOLA

RASTRAS NIVELADORAS "200"



Rastra Niveladora Especial



Rastra Niveladora Articulada
(comando hidráulico)



Rastra Niveladora



Rastra Niveladora (Arroz)



Rastra Niveladora Flutuante
Especial (sin tándem)



Rastra Niveladora Flutuante Especial
(con tándem)



Rastra Niveladora Liviana



Rastra Niveladora Liviana transportable



Rastra Niveladora Liviana transportable
Flutuante Hidráulica

RASTRAS INTERMEDIARIAS “270/300”



Rastra Intermediaria
(comando hidráulico)



Rastra Intermediaria Especial
(comando hidráulico)



Rastra Intermediaria



Rastra Offset Intermediaria Hidráulica



Rastra Offset Intermediaria Hidráulica
Especial 230



Super Rastra Aradora Intermediaria

RASTRAS DESTORROADORAS “230”



Rastra Destorroadora Especial
(comando hidráulico)



Rastra Destorroadora Orchard (Pomar)

RASTRAS ARADORAS PESADAS “340/360”



Rastra Aradora
(comando hidráulico)



Rastra Aradora Pesada
(comando hidráulico)



Rastra Aradora Pesada Compacta
(comando hidráulico)



Rastra Aradora Pesada Offset



Rastra Aradora Pesada Especial (comando hidráulico)



Rastra Aradora Pesada de Arrasto



Super Rastra Aradora Pesada

RASTRAS ARADORAS SÚPER PESADAS “400/450”



Rastra Aradora Super Pesada Especial (comando hidráulico)



Rastra Super Pesada (comando hidráulico)



Rastra Super Pesada Especial



Rastra Super Pesada con Abertura Mecánica o Hidráulica Especial



Rastra Super Pesada con Abertura Mecánica o Hidráulica

RASTRAS ARADORAS EXTRAPESADAS “495”



Rastra Aradora Extra Pesada



Rastra Aradora Extra Pesada con Abertura Hidráulica



Terraceador



Terraceador de Arraste p/ Construcción de Terraza Embutida

PLANTADORAS / DISTRIBUIDORAS



Modullus D – Distribuidora de Caña



Modullus P – Plantadora de Caña



SE – Surcador



STP – Surcador Fertilizante

LÍNEA FORESTAL



Aquaplant – Tanque para plantación



Terras FC – Subsolador Forestal Compacto



Terras FP – Subsolador Forestal Pesado



Terras FSP – Subsolador Forestal Super Pesado

CAÑICULTURA / UTILITARIOS



Aplicador de Insecticida



CTP – Cultivador Adubador



Perfecto – Cubre cañas



Plant – Plantadora de Compostas y Fertilizantes



Planus – Arado descompactador



Reversus – Arado Vertedera Reversible



Reversus D – Arado Fijo



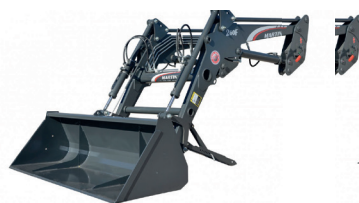
Exata Múltiple – Distribuidor de Fertilizantes

OMAR MARTIN

PALAS FRONTALES



OM-180-F



OM-260-F



OM-500-F



OM-600-F

PALAS		OM-180-F	OM-260-F EURO	OM-500-F EURO		OM-600-F EURO	
				ESTÁNDAR	PLATINUM	ESTÁNDAR	PLATINUM
TRACTOR	TIPO DE TRACTOR	20 a 50 hp.	50 a 90 hp.	80 a 130 hp.	80 a 130 hp.	90 a 160 hp.	90 a 160 hp.
PRESTACIONES	ALTURA DE TRABAJO		3,60 m.	3,80 m.	3,80 m.	4,20 m.	4,20 m.
DE TRABAJO	CAPACIDAD DE CARGA	450 kg.	1.250 kg.	1.300 kg.	1.300 kg.	1.600 kg.	1.600 kg.
BALDE	TIPO DE BALDE		FORRAJERO	REFORZADO	REFORZADO	REFORZADO	REFORZADO

ACCESORIOS



01M1-101-RP
CARGADOR DE ROLLOS



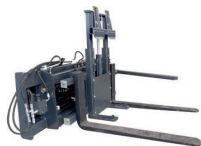
OM-101-F
CARGADOR DE FARDOS



OM-102-T
CARGADOR DE TRONCOS



OM-103-PP
CARGADOR DE PALLETS



0114-107-B
CARGADOR DE BINS
CON VUELCO LATERAL



OM-105-N
HOJA NIVELADORA REGULABLE
DE SUELO



OM-104-G
CARGADOR DE BOLSONES



OM-101-RR
CARGADOR DE ROLLO

RETROEXCAVADORAS



OM-950-R



OM-910-R



OM-9000-R

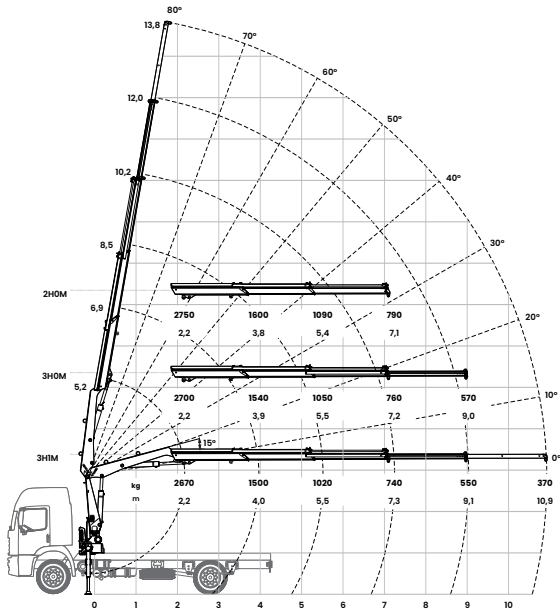
RETROEXCAVADORAS	OM-910-R	OM-950-R	OM-950-R
TRACTOR	20 a 50 hp.	40 a 120 hp.	70 a 200 hp.
PESO DEL EQUIPO	440 kg.	680 kg.	1.070 kg.
PROFUNDIDAD DE EXCAVACIÓN	1,80 M.	2,53 M.	3,00 M.
ALCANCE DESDE LA ARTICULACIÓN	2,40 M.	3,325 M.	4,40 M.
ÁNGULO DE GIRO HORIZONTAL	180°	180°	165°
ALTURA DE DESCARGA	2,220 M.	2,220 M.	2,90 M.
ÁNGULO DE GIRO DE BALDE	169°	169°	169°
ANCHO	16"	16"	18"
CAPACIDAD	68 LTRS.	68 LTRS.	76 LTRS.
UÑAS DE FUNDICIÓN	3	3	4

ELEVACIÓN Y MOVIMIENTO DE CARGA

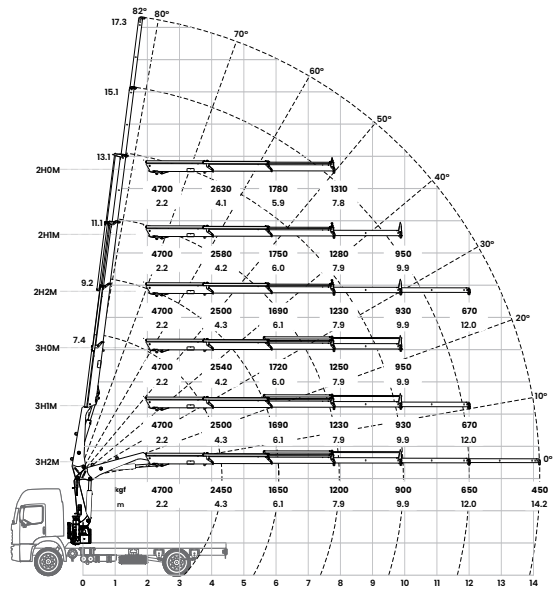


GRÚAS - MODELOS MÁS VENDIDOS EN EL SECTOR AGRO

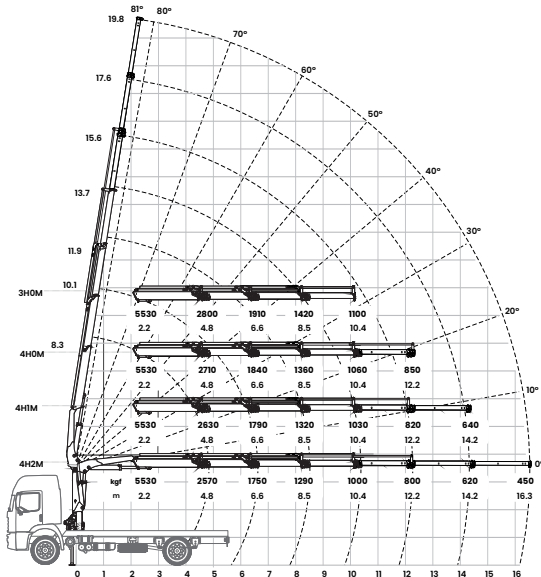
6.700



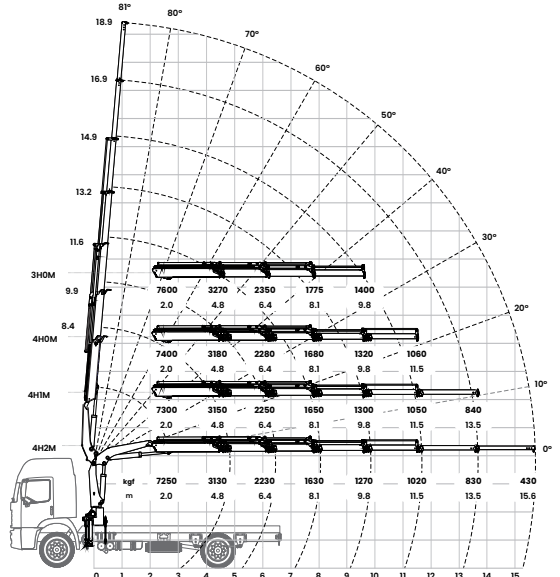
11.700

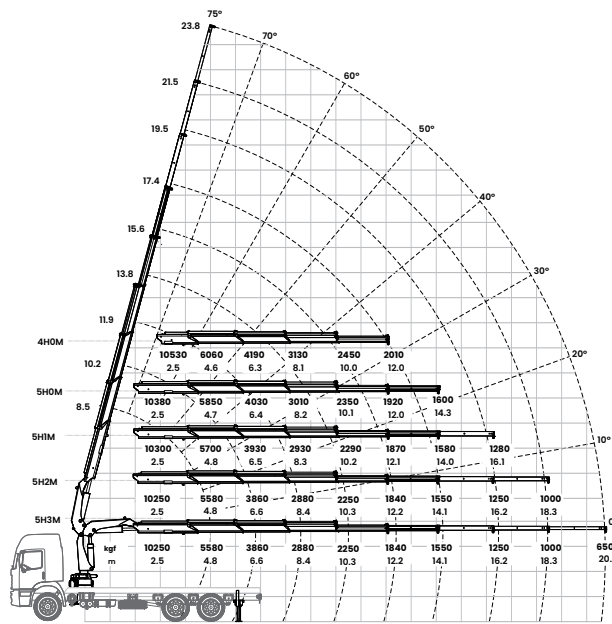
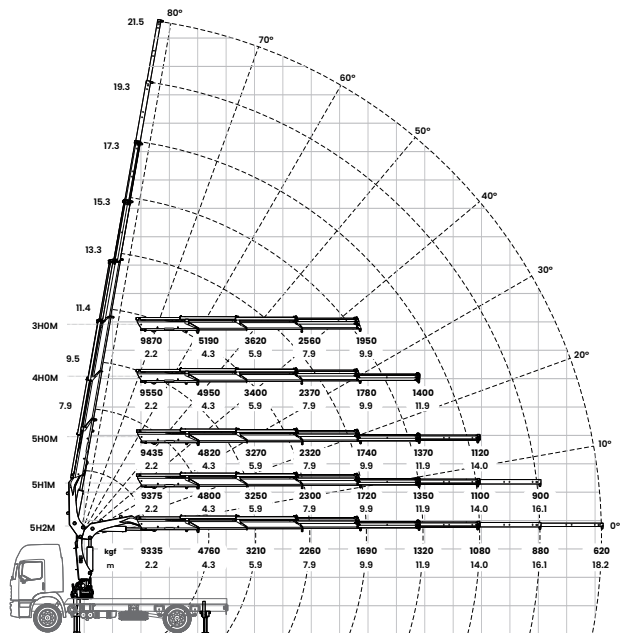


14.700



17.700





ACCESORIOS



Soporte de big bag



Control inalámbrico



Mecha perforadora



Porta palets



Monitor de carga

ACCESORIOS POTENZA



Garras forestales



Garras para cargadoras



Cortadora de troncos



Rotadores



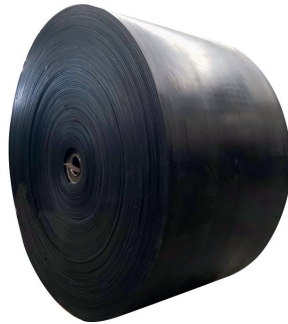
Garras para residuos

CINTAS TRANSPORTADORAS

MAXBELT conoce muy bien las necesidades y requerimientos del rubro agrícola, y colabora con las mejores soluciones para el sector que alimenta la estabilidad social y económica en todos los países.

Cuentan con:

- Alta resistencia a las condiciones de trabajo más severas.
- Excelente flexibilidad y alojamiento.
- Baja tasa de alargamiento.
- Resistencia al moho y la humedad.
- Bordes reforzados.



Cinta tranportadora agro
Anti-llama Anti-estática



Cinta Sanitaria
Recubrimiento en PVC Blanco

REVESTIMIENTOS DURATUBO







La protección definitiva para su equipo

Revestimiento antiabrasivo con propiedades ignífugas y autoextinguibles

Aplicaciones:
Canalización agrícola, canalización industrial, canalización portuaria.

CANGILONES *Maxi-lift Inc.*

	POLIETILENO	NYLON	URETANO	FDA NYLON
Color				
Uso	Granos y productos alimenticios	Productos calientes, de alto impacto, abrasivos densos	Materiales abrasivos pesados o pegajosos	Productos alimenticios calientes, de alto impacto y abrasivos
Rango de Temperatura	-120° F to + 180° F (210° F Intermittent)	-60° F to + 300° F (350° F Intermittent)	-60° F to + 180° F (210° F Intermittent)	-60° F to + 300° F
Material Aprobado por la FDA	Si	No	Si	Si
Observaciones	Poliuretano económico y de alta densidad Material aprobado por la FDA para el manejo de productos alimenticios.	Mejor opción para uso a altas temperaturas, resistente a alto impacto y materiales abrasivos.	Mayor flexibilidad y resistencia a abrasivos. Resiste adherencia de producto y partículas cortantes y filosas.	El mejor para uso con productos alimenticios a alta temperatura, alto impacto y materiales abrasivos.

RODILLOS Y SOPORTES



Rodillos de carga



Rodillos de retorno



Rodillos de guía



Rodillos de impacto



Rodillos de tracción



Rodillos flexibles



Rodillos revestidos o en PU (eje INOX)



Soportes fijos y autoalineantes



Mesas de impacto



Tambores

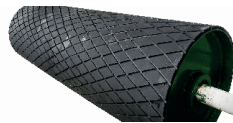
OTROS PRODUCTOS



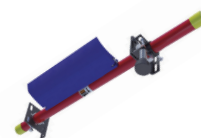
Pegamentos



Grampa Farpa



Revestimientos para tambores



Raspadores



Detectores de metal



Separadores magnéticos



Servicio de vulcanizado



Empalme en frío

PESAJE Y AUTOMATIZACIÓN



Pesaje en pala



Embolsadoras de big-bag



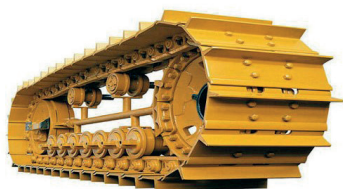
Pesaje en cinta transportadora



Pesaje embarcado en camiones



TREN DE RODAJE



Cadenas



Rodillos superiores e inferiores



Ruedas guía y segmentos



Ruedas tensoras y unidades tensoras



Pernos, bujes, bulones y tuercas



Zapatas



Barras de recuperación



Orugas de goma (caucho)

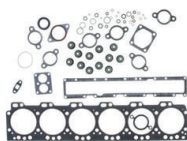
REPUESTOS PARA TOPADORA



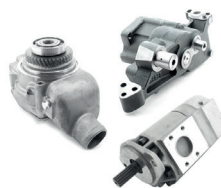
Componentes del motor



Sistema de refrigeración



Sellos y Juntas



Bomba



Mango y Cuerpo



Tren de Potencia



Pasadores y Bujes

CGR Ghinassi se especializa en la fabricación de repuestos para maquinarias de movimiento de suelos de la línea amarilla, entre ellas excavadoras y topadoras de las marcas Caterpillar®, Komatsu®, CNH® (Case®, CNH Construction®, Fiat Allis®), Cummins®, Hitachi®, JCB® y Volvo®. Entre sus especialidades están las partes de motores, tren de fuerza, transmisión, bombas entre otros.

Material de penetración y Movimiento de suelo

UÑAS DIENTES Y SOPORTES



Penetración



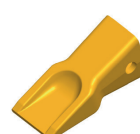
Larga duración



Penetración Alta resistencia



Cinzel



Abrasión (finos)



Brazos para Ripper y Escarificadores



Punteras

CUCHILLAS



Motoniveladoras Topadoras, excavadoras



Pico de pato



Cosechadora de maní



Cosechadora de caña



Cuchilla para tambores aireadores

DISCOS



Liso de 18" a 32"

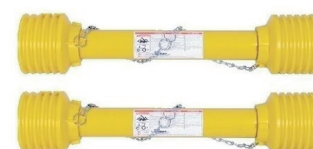


Dentado de 18" a 32"



Plano de 14" a 22"

EJES CARDANES Y MANCALES



Piezas para cosechadoras y sembradoras



Púas



Engranajes



Tapas



Guía



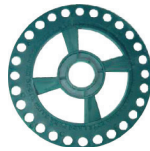
Rarcazas



Protectores



Distribuidor de abono



Discos 04-05

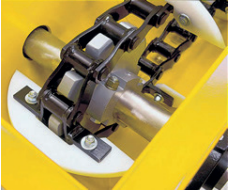


Cuchillas Kuhn / krone



Repuestos en general

Cadenas y engranajes



Cadenas de ingeniería



Cadenas de transmisión



Pitch cadenas



Rueda dentada



Engranaje

HARDOX WEAR PARTS PARA AGRICULTURA

Fabricamos piezas de alta resistencia al desgaste por abrasión y por corrosión, para las más distintas aplicaciones, entre ellas: cuchillas, rippers, escarificadores, subsoladores, piezas p/ cosechadoras, transporte de grano, redlers, chutes, silos y mucho más.

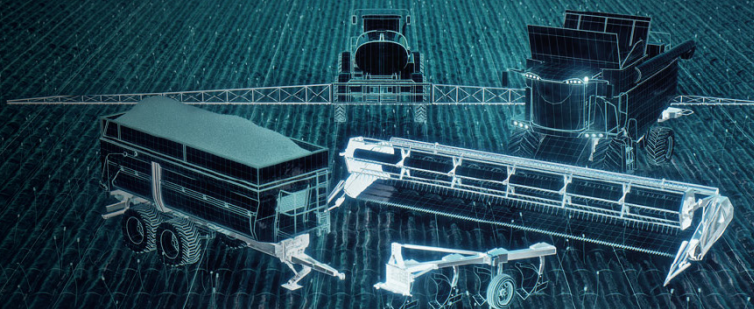


HARDOX[®]
WEARPARTS

STAAL

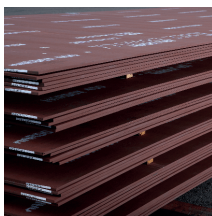
ACERO DE ALTA RESISTENCIA PARA EQUIPOS AGRÍCOLAS

Los aceros de altas prestaciones de SSAB están diseñados para aumentar el beneficio y el rendimiento de sus equipos agrícolas, volviéndose más resistentes y ligeros, con capacidad para soportar las condiciones más duras, temporada tras temporada. Al elegirlos, usted puede aumentar la eficiencia y recolectar más cosechas por hectárea en menos tiempo.



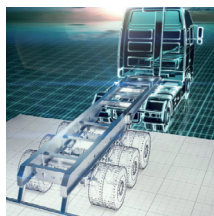
CONSULTE CON
NUESTROS INGENIEROS

ACEROS ESPECIALES **SSAB**



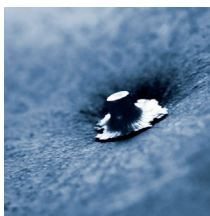
Hardox

Acero resistente a impactos y abrasión 400 a 700 HBW



Strenx

Aceros estructurales 600 a 1300 MPa



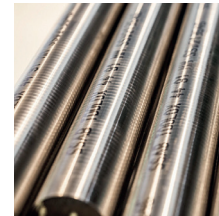
Ramor / Armox

Aceros balísticos



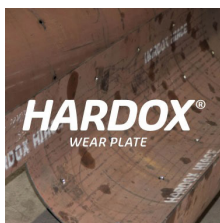
Duroxite

Recubrimiento para durabilidad extrema



Toolox

Acero de alta resistencia a temperatura (herramientas)

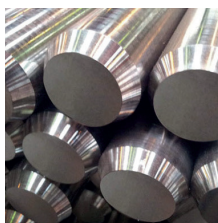


HiACE

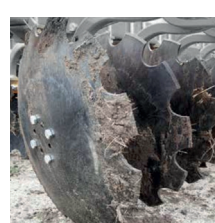
Chapa anti desgaste y anticorrosión



Chapas bimetálicas



Barras



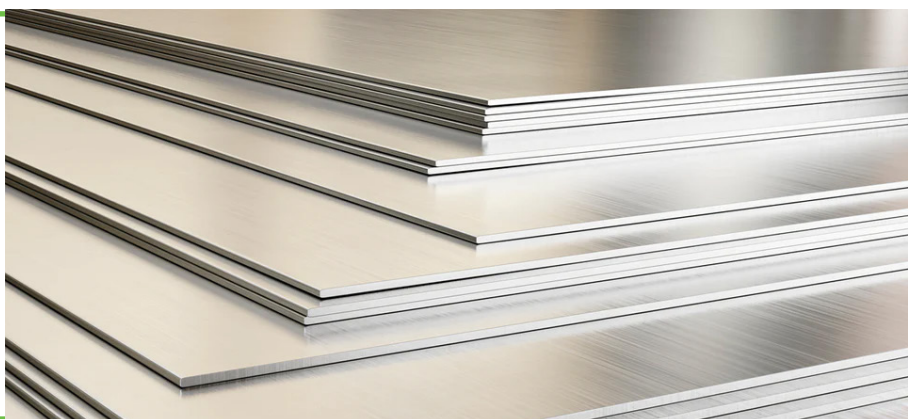
Acero al boro

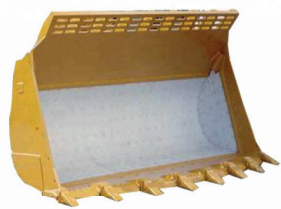


Tubos

Chapas SAE1045

El acero 1045 se destaca por su equilibrio entre dureza y resistencia, ofreciendo una notable resistencia a la abrasión que lo hace especialmente adecuado para aplicaciones agrícolas de alta calidad.





PE-Ultra
PE-UHMW



Tranyl
Nylon fundido

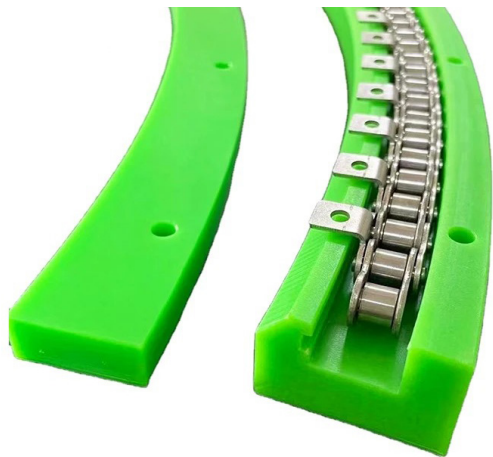


Politravi
Poliuretano Fundido

Consulte sobre plásticos especiales de varias materias primas como:

Nylon, poliacetal, poliuretano, polietileno de alto y ultra alto peso molecular (UHMW), policarbonato, PEEK, PPSU, PVDF, polipropeno, entre otros.

La aplicación de polímeros técnicos en el sector agrícola presenta numerosas ventajas, tales como la disminución del peso en equipos, acabados de calidad, resistencia a la abrasión y facilidad de conformación. Nuestras soluciones ofrecen beneficios significativos en este ámbito, como la reducción de costos de mantenimiento, una durabilidad superior, eficiencia en la cosecha, protección de componentes eléctricos, rendimiento confiable y control preciso de los equipos. Todo ello se traduce en una mayor productividad y cosechas de alta calidad en el sector agrícola.



- Resistencia a la abrasión y a la corrosión.
- Elimina la adherencia de materiales.





MANGAS FILTRANTES



Las mangas filtrantes Renner Mcfil están fabricadas en fieltro y tejidos técnicos. Su alta eficiencia y vida útil se deben a factores del proceso, como la temperatura y composición química de los gases, y las condiciones de funcionamiento del sistema. Cuentan con diferentes tipos de materias primas: Poliéster, Polipropileno, Nomex, Acrílico, Dolanit, P84, PROCON, Teflón, Fibra de acero inoxidable, fibra de vidrio, fibra cerámica.
Consulte más información con nuestros asesores

BARREDORAS INDUSTRIALES



Spark 700 M
2000 m²/h



Spark 700
3500 m²/h



Spark 900
4500 m²/h



Spark 1000
7200 m²/h



Spark 1000 HD
7200m²/h



ALAMBRE OVALADO



- PM 2.4X3.0 - ZN3-750
ALAMBRE OVALADO 2.4MM X 3.0MM
GALVANIZADO (80 G/M2 DE ZINC)
ALTA RESISTENCIA (750 KGF)
1000 METROS
- ALAMBRE GALVANIZADO TRINCA
BWG12

RULEMANES

RODAMIENTOS PARA CUALQUIER TIPO DE MAQUINARIA AGRÍCOLA (TRACTORES, EJES, TRANSMISIONES, GRADAS DE DISCOS, GRADAS ROTATIVAS, SEMBRADORAS, SEGADORAS Y EMPACADORAS).



NUESTRAS MARCAS



STAAL





www.pampeiro.com.py

ventas@pampeiro.com.py

📍 **Casa Central: Asunción - PY**

Tel.: +595 (0)21-510300
Cel.: +595 (976) 161-301

Av. Boggiani 7161
c/ Fac. Machain

📍 **Sucursal: Ciudad del Este - PY**

Tel.: +595 (0)61-580248/9
Cel.: +595 (976) 161-054

Ruta VII, km 12, fracción Los Naranjos,
Manzan a 2 Lote 4

📍 **Sucursal: Loma Plata - PY**

Tel.: +595 (492) 252-930
Cel.: +595 (976) 161-302

Av. Central c/ Manuel Gondra
Loma Plata - Boqueron, Paraguay

📍 **Sucursal: Santa Rita - PY**

Cel.: +595 (991) 210-124

Ruta VI, Barrio Alexandrino,
Curva de lá Potência.

📍 **Sucursal: Concepción - PY**

Cel.: +595 (976) 161-308

Avda. Bernardino Caballero
N° 370 c/ Dr. Santos Canillas

📍 **Sucursal: Foz do Iguaçu, Brasil**

Tel.: +55 (45) 3522-3437
Cel.: +55 45 9983-4446

Rua Edgard Schimmelpfeng N.378
Parque Presidente II, Foz do Iguaçu
85863-220, Brasil